

# Leier

[www.leier.sk](http://www.leier.sk)



## PREFABRIKOVANÝ SYSTÉM

### POSTAV DOM S LEIEROM



## DVOJITÉ FILIGRÁNOVÉ STENY

Dvojité filigránové steny sa používajú pre rýchle a hospodárne vybudovanie podzemných i nadzemných častí budov. Použitím tohto konštrukčného systému sa výrazne skracuje doba výstavby, a tým sa aj znižujú celkové náklady. Steny sa vyrábajú vo vysokej kvalite, v tvarovej rozmanitosti podľa požiadavky odberateľa, je možné do nich osadiť elektrorozvody, okenné a dverné otvory, rôzne prestupy a prechodky. Pozostávajú z dvoch železobetónových dosiek (50 a 60 mm) navzájom spojených už pri výrobe priestorovou výstužou. V doskách je už zabudovaná potrebná výstuž, presne podľa statického výpočtu, čím sa zabezpečí maximálna hospodárnosť konštrukcie. Celková hrúbka steny, ktorú je možné vyrobiť je od 180 do 400 mm. Po osadení steny na presne stanovené miesto v konštrukcii a po dobetónovaní medzipriestoru tvoria plnohodnotnú náhradu monolitických stien.

## FILIGRÁNOVÉ STROPNÉ PANELE

Sú 50 mm hrubé stropné dosky, ktoré v sebe spájajú funkciu nosnej konštrukcie a strateného debnenia. Statický návrh sa tvorí vždy na každú zákazku, čím sa zaručí maximálna hospodárnosť vystuženia. Stropné panely sa osádzajú na vopred pripravenú podpornú konštrukciu, následne sa uloží dodatková výstuž a celý strop sa zabetónuje. Montáž panelov sa vykonáva na základe kladačského plánu, je rýchla a jednoduchá. Spodný povrch panelov je hladký, náklady na povrchové úpravy sú minimálne. Maximálna šírka panelov je 2400 mm, dĺžka 8500 mm. Už pri výrobe je možné do nich vytvoriť otvory na rôzne prestupy, zošikmenia a iné tvarové úpravy.



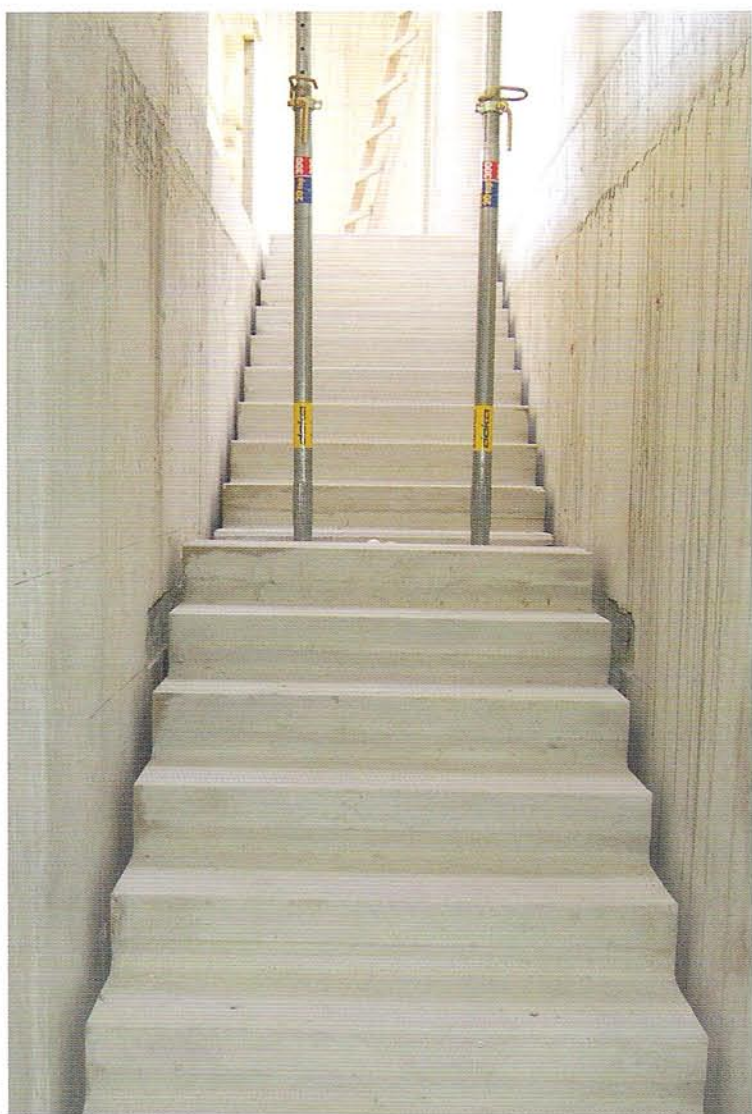


## PREDPÄTÉ DUTINOVÉ PANELE

Sú to stropné panely, ktoré je možné bez podoprenia použiť do svetlého rozponu až 23,5 m. Sú optimálnou voľbou medzi požiadavkami na zaťaženie, požiaru odolnosť (F-90), rozpätie a rýchlosť montáže. Panely sú vhodné pre použitie v priemyselnej, ale i v bytovej výstavbe, pre obchodné a administratívne priestory, letištné a športové haly a iné. Predpätie predpínacími lanami umožňuje zníženie statickej výšky stropnej konštrukcie, tým zníženie plošnej hmotnosti, ale pri zachovaní staticky vysokej zaťažiteľnosti. Spodný povrch výrobkov je hladký, bočné steny sú skosené, čím sa vytvorí medzi prilahlými panelmi priestor na zmonolitnenie stropnej konštrukcie. Trieda zálievky je C20/25. V bočnej stene je pozdĺž celého výrobku vytvorený žliabok na uchytenie samosvorných manipulačných klieští.

Štandardný výrobný sortiment v súčasnosti tvoria panely hrúbky 160, 200, 265 a 320 mm, kde je využiteľnosť až do 17 m svetlého rozponu. Na požiadanie je možné vyrobiť panely hrúbky 400, 450 a 500 mm. Pri týchto hrúbkach je možnosť prekrytia už aj 23,5 m. Šírka panelov je 1195 mm. V prípade, že je potrebné vyrobiť panel menšej šírky - doplnkový, tento sa vytvorí pozdĺžnym rezom. Do výrobku sa priamo počas výroby zabetónujú manipulačné závesné oká. Vyspelé technologické zariadenie a prepracovaný systém navrhovania umožňujú vytváranie rôznych otvorov, vybratí a zošíkmení. Technicky sú doriešené úpravy pri požiadavke na vytvorenie veľkých otvorov, napr. pre schodiská, komíny a pod., kde sú do panelov priamo pri výrobe zabudované rôzne montážne doplnky prípadne zosilnenia.





## SCHODISKOVÉ RAMENÁ

Schodiská sú konštrukčné prvky vertikálne spájajúce jednotlivé poschodia. Vyrábajú sa podľa konkrétnej projektovej dokumentácie, vždy na individuálnu zákazku. Môžu byť priamočiare alebo krivočiare ( 90 aj 180 stupňov ), s jednou, alebo dvoma medzipodestami . Sú presné, ich montáž je jednoduchá, odpadávajú debniace a armovacie práce. Okamžitá zaťažiteľnosť schodísk umožňuje zjednodušenie komunikačných trás na stavenisku, a tým aj zvýšenie bezpečnosti.

